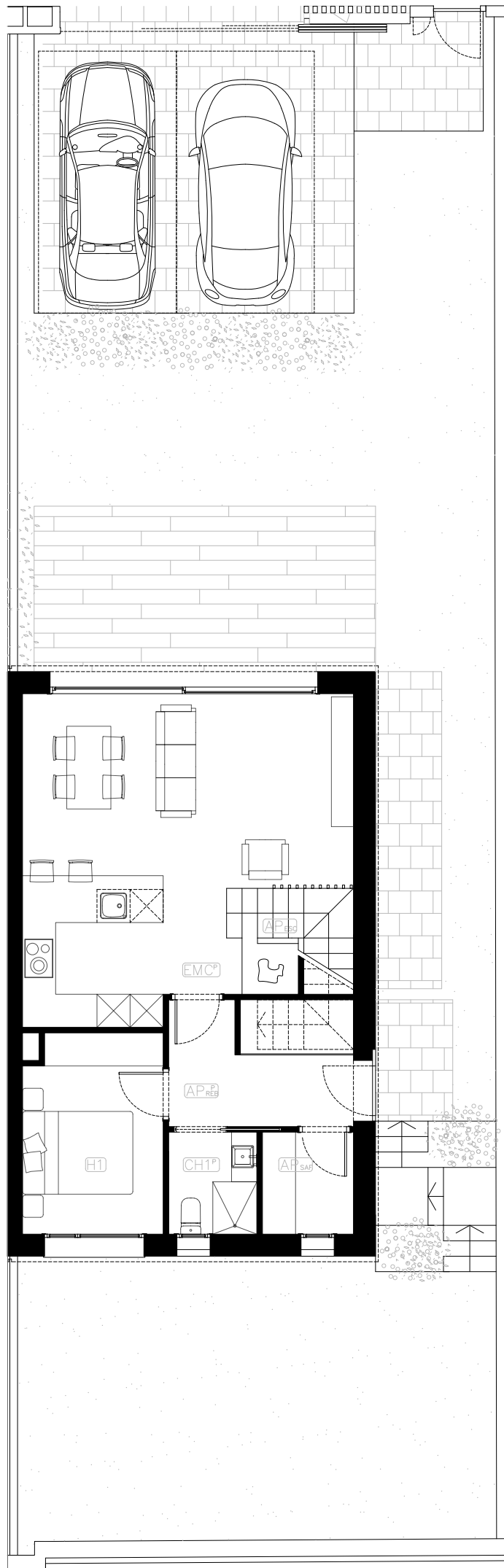


# Josep Pla, 31

Planta Baixa

Promotor  
**LECEMSOL BCN S.L.**

Arquitecte  
**Pere Safont Mas**



## Superfícies

Superfície total parcel·la (m<sup>2</sup>)  
260,21

Superfícies construïdes (m<sup>2</sup>)

| TOTAL HABITATGE<br>(sense porxos ni terrasses) | TOTAL CONSTRUCCIÓ<br>amb porxos i terrasses) |
|--|--|
| 142.85   | 142.85                                       |

Superfície útil (m<sup>2</sup>): 110,81

|                 |       |              |
|-----------------|-------|--------------|
| EMC             | 31.24 |              |
| H1              | 9.31  |              |
| CH1             | 2.96  |              |
| APsaf           | 3.05  |              |
| APreb           | 7.61  |              |
| <b>TOTAL PB</b> |       | <b>54.16</b> |
| APesc           | 4.68  |              |
| H2              | 9.88  |              |
| H3              | 9.88  |              |
| H4              | 12.48 |              |
| CH2             | 4.81  |              |
| CH3             | 4.96  |              |
| APves           | 3.29  |              |
| APdis           | 6.69  |              |
| <b>TOTAL P1</b> |       | <b>56.65</b> |

# Josep Pla, 31

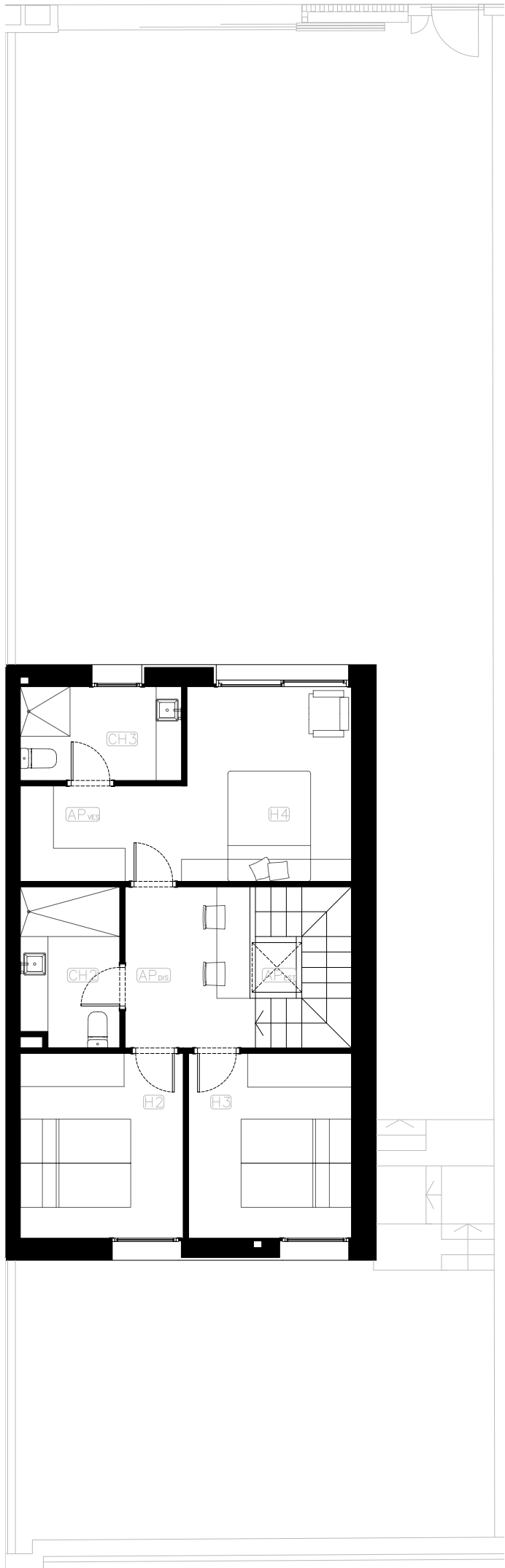
Planta Primera

Promotor

**LECENSOL BCN S.L.**

Arquitecte

**Pere Safont Mas**



## Superfícies

Superfície total parcel·la (m<sup>2</sup>)  
260,21

Superfícies construïdes (m<sup>2</sup>)

| TOTAL HABITATGE<br>(sense porxos ni terrasses) | TOTAL CONSTRUCCIÓ<br>(amb porxos i terrasses) |
|--|---|
| 142.85   | 142.85  |

Superfície útil (m<sup>2</sup>): 110,81

|                 |       |              |
|-----------------|-------|--------------|
| EMC             | 31.24 |              |
| H1              | 9.31  |              |
| CH1             | 2.96  |              |
| APeaf           | 3.05  |              |
| APreb           | 7.61  |              |
| <b>TOTAL PB</b> |       | <b>54.16</b> |
| APesc           | 4.68  |              |
| H2              | 9.88  |              |
| H3              | 9.88  |              |
| H4              | 12.48 |              |
| CH2             | 4.81  |              |
| CH3             | 4.96  |              |
| APves           | 3.29  |              |
| APdis           | 6.69  |              |
| <b>TOTAL P1</b> |       | <b>56.65</b> |



