

# Salvador Espriu, 36

Planta Baixa

Promotor  
**LECEMSOL BCN S.L.**

Arquitecte  
**Pere Safont Mas**

## Superfícies

Superfície total parcel·la (m<sup>2</sup>)  
257,02

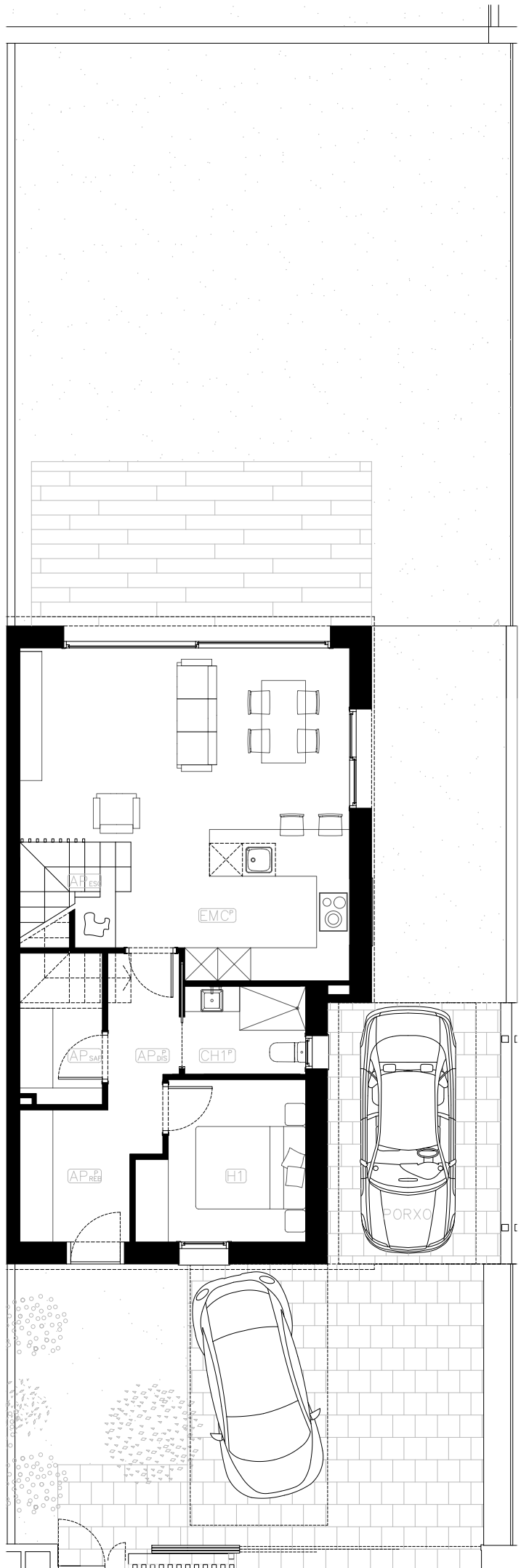
Superfícies construïdes (m<sup>2</sup>)

| TOTAL HABITATGE (sense porxos ni terrasses) | TOTAL CONSTRUCCIÓ amb porxos i terrasses |
|---|--|
| 149.47                                      | 160.83                                   |

Porxo:  
15,91m<sup>2</sup>  
Terrassa:  
3,40m<sup>2</sup>

Superfície útil (m<sup>2</sup>): 116,3

|                 |              |
|-----------------|--------------|
| EMC             | 31.76        |
| H1              | 8.27         |
| CH1             | 3.52         |
| APsaf           | 4.12         |
| APreb           | 4.80         |
| APdis1          | 3.99         |
| <b>TOTAL PB</b> | <b>56.46</b> |
| APesc           | 4.84         |
| H2              | 10.62        |
| H3              | 10.62        |
| H4              | 10.77        |
| CH2             | 4.81         |
| CH3             | 5.80         |
| APves           | 5.29         |
| APdis2          | 7.29         |
| <b>TOTAL P1</b> | <b>59.84</b> |



# Salvador Espriu, 36

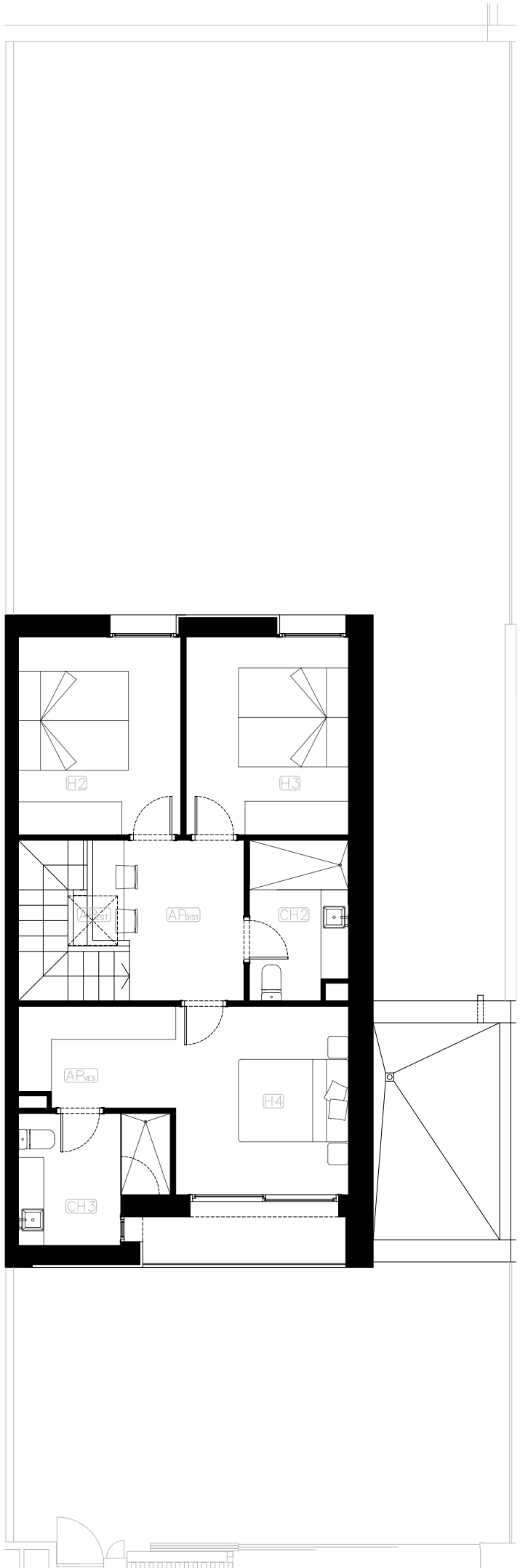
Planta Primera

Promotor

**LECENSOL BCN S.L.**

Arquitecte

**Pere Safont Mas**



## Superfícies

Superfície total parcel·la (m<sup>2</sup>)  
257,02

Superfícies construïdes (m<sup>2</sup>)

| TOTAL HABITATGE<br>(sense porxos ni terrasses) | TOTAL CONSTRUCCIÓ<br>amb porxos i terrasses |
|--|---|
| 149.47   | 160.83                                      |

Porxo:  
15,91m<sup>2</sup>  
Terrassa:  
3,40m<sup>2</sup>

Superfície útil (m<sup>2</sup>): 116,3

|                 |              |              |
|-----------------|--------------|--------------|
| <b>EMC</b>      | <b>31.76</b> |              |
| H1              | 8.27         |              |
| CH1             | 3.52         |              |
| APeaf           | 4.12         |              |
| APreb           | 4.80         |              |
| APdis1          | 3.99         |              |
| <b>TOTAL PB</b> |              | <b>56.46</b> |
| APesc           | 4.84         |              |
| H2              | 10.62        |              |
| H3              | 10.62        |              |
| H4              | 10.77        |              |
| CH2             | 4.81         |              |
| CH3             | 5.80         |              |
| APves           | 5.29         |              |
| APdis2          | 7.29         |              |
| <b>TOTAL P1</b> |              | <b>59.84</b> |



